

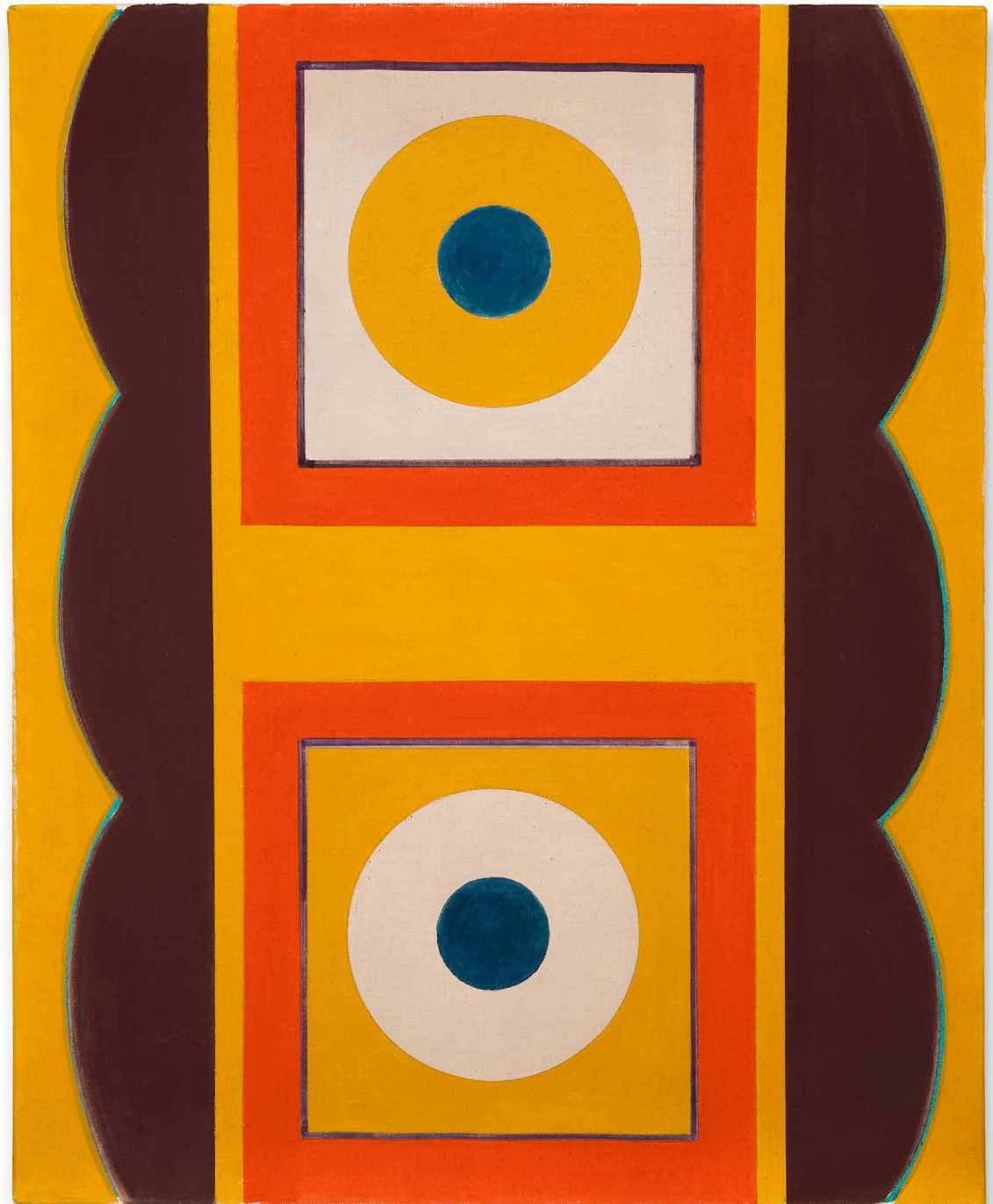
WINFRED GAUL

RECHTS UND LINKS VON 0

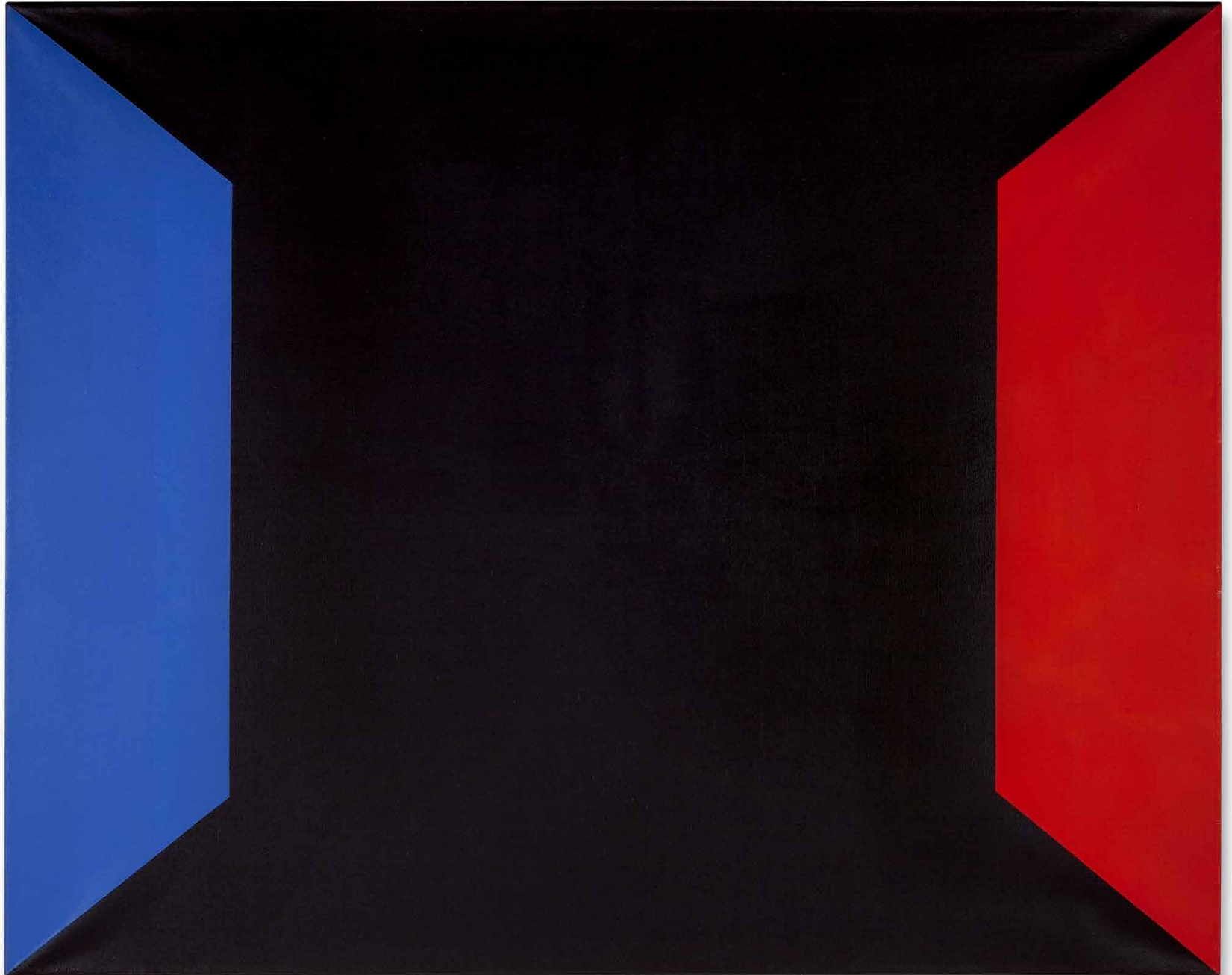
GALERIE MICHAEL HASENCLEVER



Titelabbildung:
Rechts und links von O
Öl und Lack auf Leinwand, 1962
180 x 180 cm



Doppelsignal
Öl auf Leinwand, 1963
80 x 65 cm



Expander II
PVA auf Leinwand, 1968
130 x 162 cm

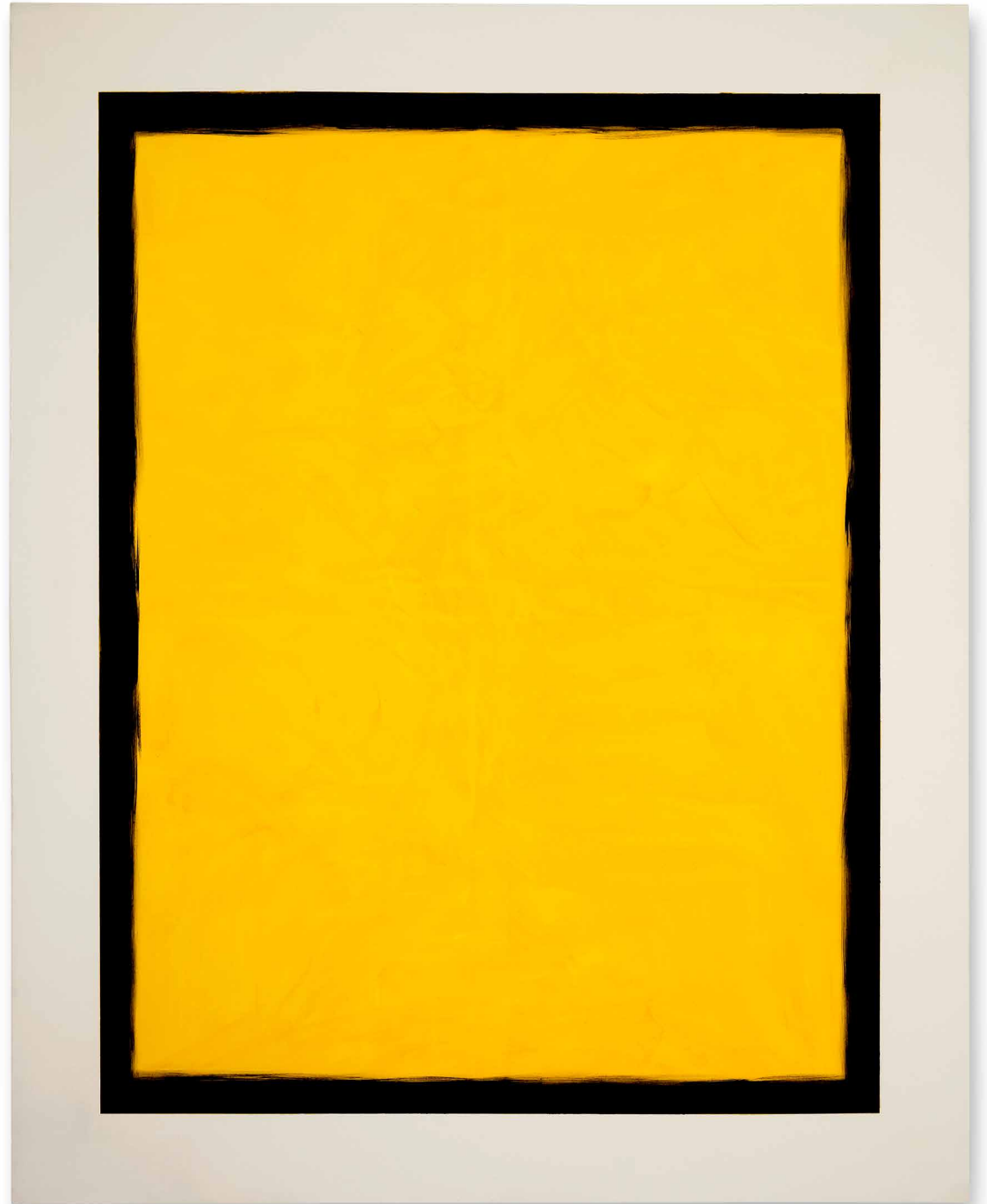
Markierungen Grau mit Grau am Rande
Acryl auf Leinwand, 1978
200 x 160 cm

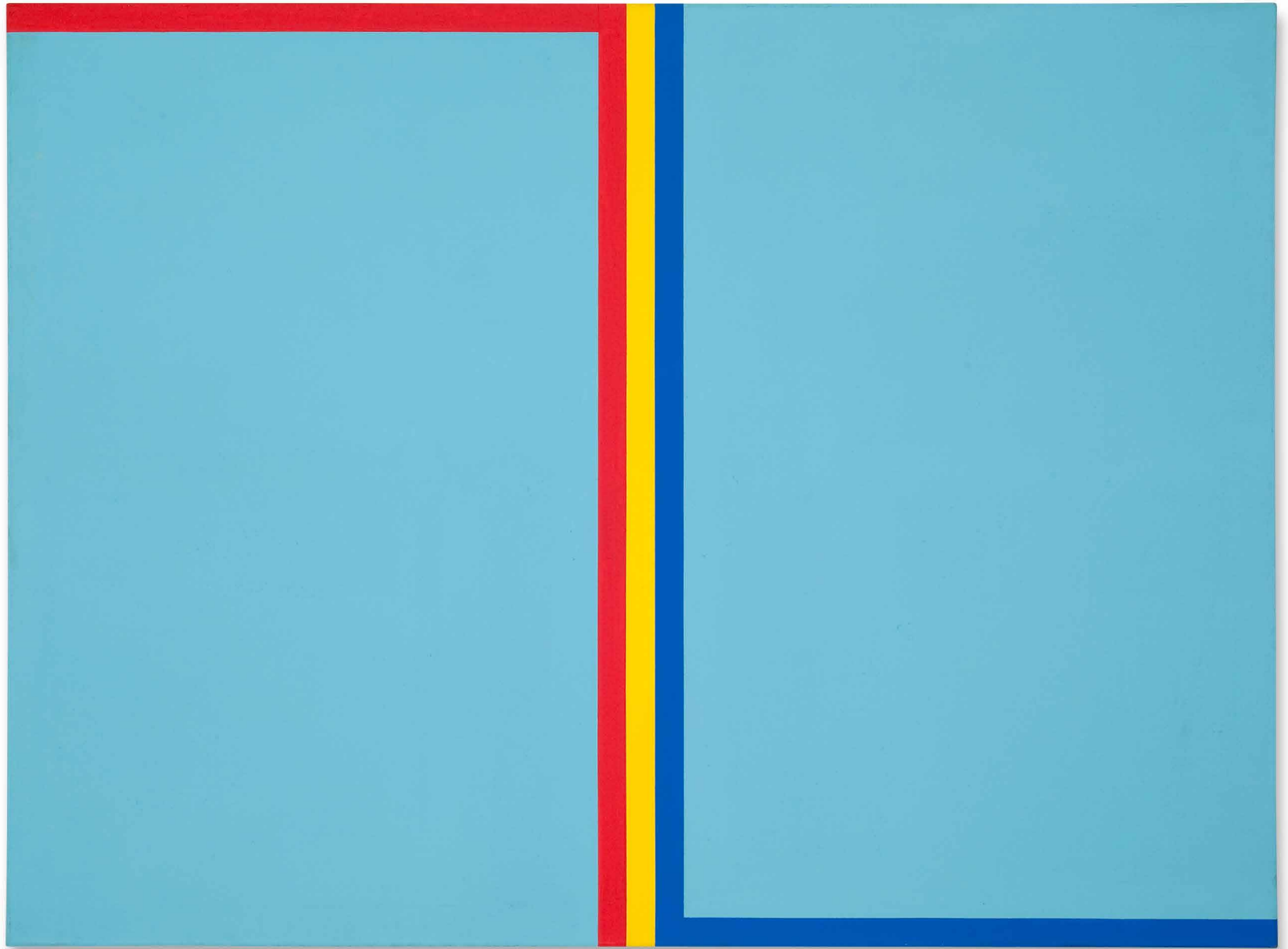


Parallelogramm blau
PVA auf Leinwand, 1970
175 x 175 cm



Markierungen Gelb mit Schwarz am Rande
Acryl auf Leinwand, 1978
200 x 160 cm





D 27
Acryl auf Leinwand, 1978
200 x 160 cm

Markierungen Schwarz mit Gelb am Rande
Acryl auf Leinwand, 1978
200 x 160 cm

