



REALISMUS XXER JAHRE
GALERIE MICHAEL HASENCLEVER

REALISMUS XXER JAHRE

2010

GALERIE MICHAEL HASENCLEVER KG

Cuvillésstrasse 5 D-81679 München
Telefon +49.89.99750070 Fax +49.89.99750069
www.hasencleverart.com gallery@hasencleverart.com

Alois Erbach

1888-1972

Ab 1908 Studium an der Kunstgewerbeschule in München bei Heinrich Knirr, gemeinsam mit dem Verleger John Heartfield (Helmut Herzfeld).

Seit 1919/20 zeichnete er zusammen mit Erwin Piscator, Rudolf Schlichter und Walter Mehring politische Karikaturen für die von Wieland Herzfelde, John Heartfield (Helmut Herzfeld) und Georg Grosz herausgegebene Berliner Zeitschriften „Die Pleite“, später auch für „Knüppel“, „Der rote Pfeffer“, „Der wahre Jakob“, „Eulenspiegel“ und „Rote Fahne“.

1925 – 32 Mitglied der Künstlergruppe „Die Abstrakten“ in Berlin.

1928 – 33 Mitglied der Assoziation „Revolutionäre Bildende Künstler Deutschlands“.

Seine Kunst wurde durch Nationalsozialisten als entartet bezeichnet. Er übersiedelte nach Paris und lebte während der Zeit des Nationalsozialismus auf Mallorca.



1. Alois Erbach – 1906-1987

Selbstbildnis

Aquarell über Bleistiftzeichnung auf Karton, 1927

Signiert und datiert unten links: „A. Erbach 27“

Verso bezeichnet: „Selbstbildnis“

50,5 x 37,5 cm



2. Alois Erbach – 1906-1987

Der Traum

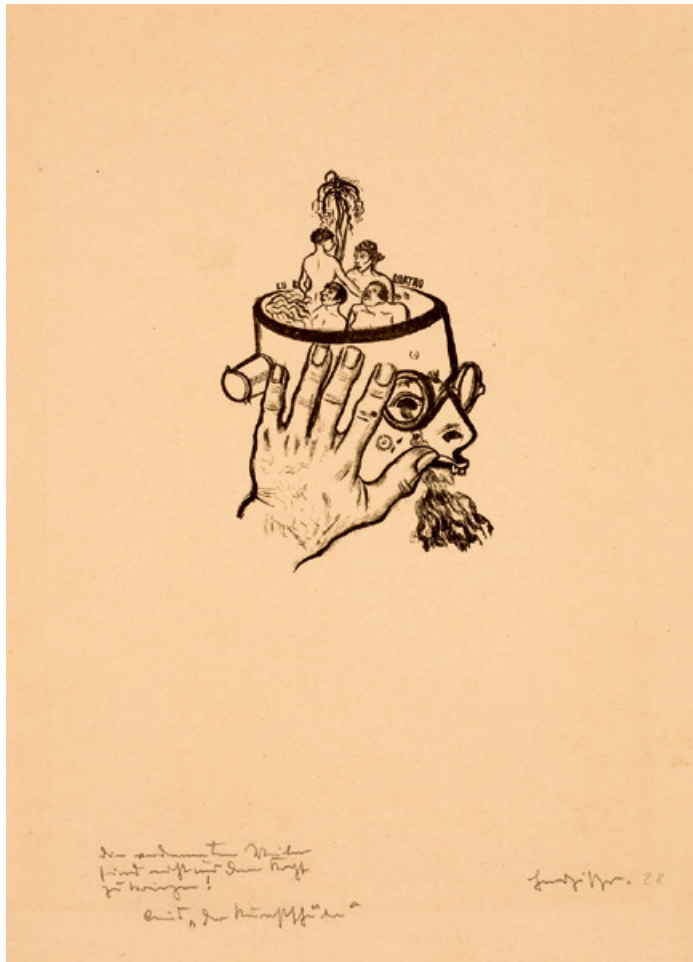
Aquarell über Bleistiftzeichnung auf dünnem Büten
 Signiert unten links: „A. Erbach“
 Verso bezeichnet: „Selbstbildnis“
 23,3 x 17,5 cm



3. Alois Erbach – 1906-1987

Bildnis einer jungen Artistin

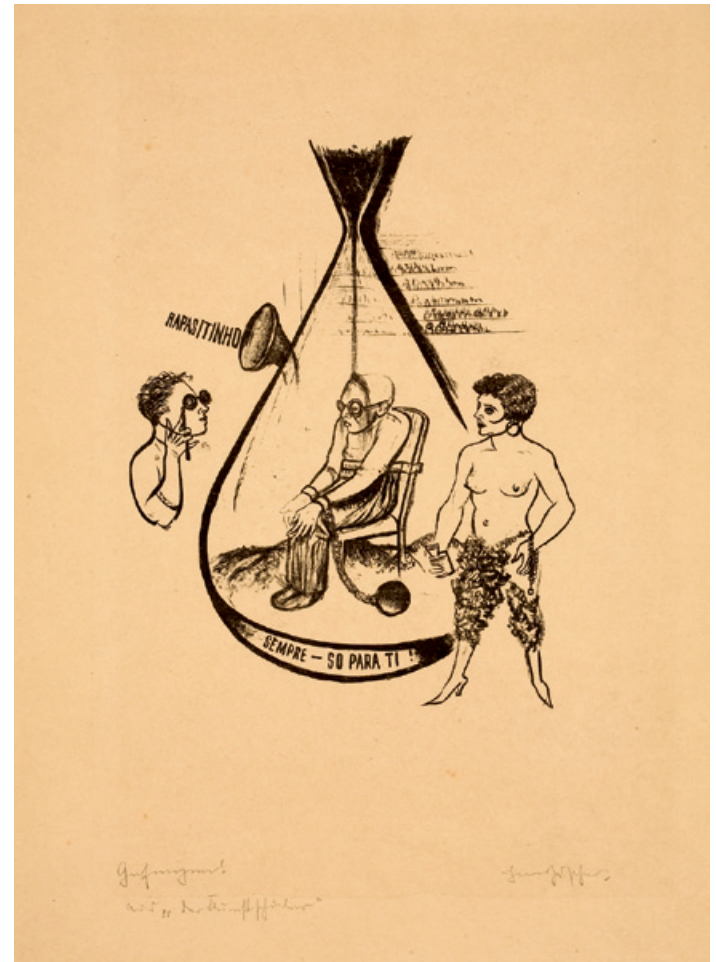
Aquarell über Bleistiftzeichnung auf Velin, 1926
 Signiert und datiert unten Mitte: „A. Erbach Paris 1926“
 51 x 38 cm



4. Hans Fischer-Schuppach – 1906-1987

Gefangener!

aus „Der Kunstschüler“
 Lithographie auf Simili-Japan, um 1928
 Signiert unten rechts, Betitelt unten links
 20 x 15,5 cm [37,5 x 25 cm]



5. Hans Fischer-Schuppach – 1906-1987

Die verdammten Weiber sind nicht mehr aus dem Kopf zu bringen!

aus „Der Kunstschüler“
 Lithographie auf Simili-Japan, 1928
 Signiert und datiert unten rechts, Betitelt unten links
 13,5 x 9 cm [37,5 x 25 cm]



6. Hans Fischer-Schuppach – 1906-1987

Mann Angst

Zeichnung in Tuschfeder auf Büten, um 1928
Betitelt unten links
27 x 33 cm



7. Hanna Nagel – 1907-1975

Sitzende auf Stuhl (bei Hubbuch)

Zeichnung in Lithokreide und Aquarell auf Papier, Januar 1929
Signiert und datiert oben rechts
38,8 x 27,5 cm



8. Hanna Nagel – 1907-1975

Sitzende mit Pagenschnitt

Zeichnung in Lithokreide und Aquarell auf Papier, Dezember 1929

Signiert und datiert oben rechts

34,6 x 25,5 cm



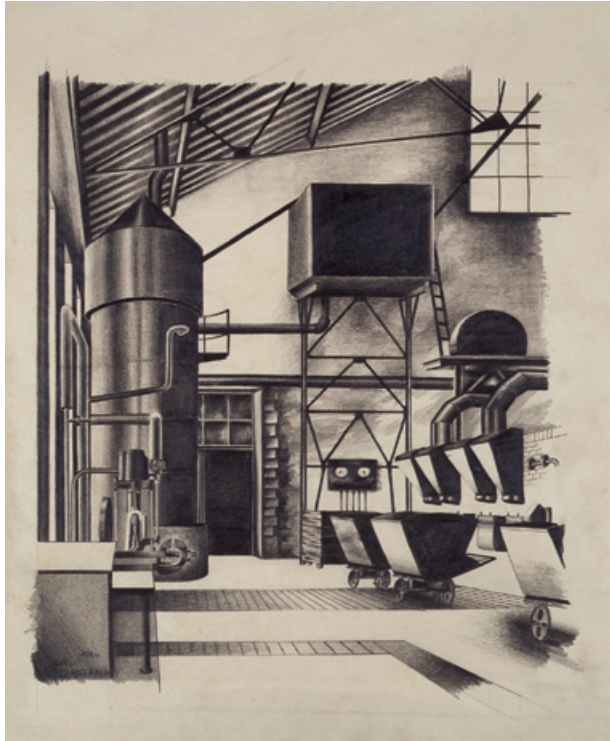
9. Hanna Nagel – 1907-1975

Die ganz alte Frau

Zeichnung in Lithokreide und Aquarell auf Papier, Februar 1927

Monogrammiert und datiert unten rechts

31,3 x 22,9 cm



10. Carl Grossberg – 1894 - 1940

Kesselraum

Graphit, 1924

Signiert und datiert unten links

46 x 37,4 cm



11. Carl Grossberg – 1894 - 1940

Steintor, Hannover

Aquarell, 1936

Signiert und datiert unten rechts

49 x 40 cm



12. Karl Hubbuch – 1891-1979

Im Rausch des Irrens

Lithographie, 1922

Signiert unten rechts, betitelt unten links

45,3 x 61,2 cm [57,7 x 73,4 cm]

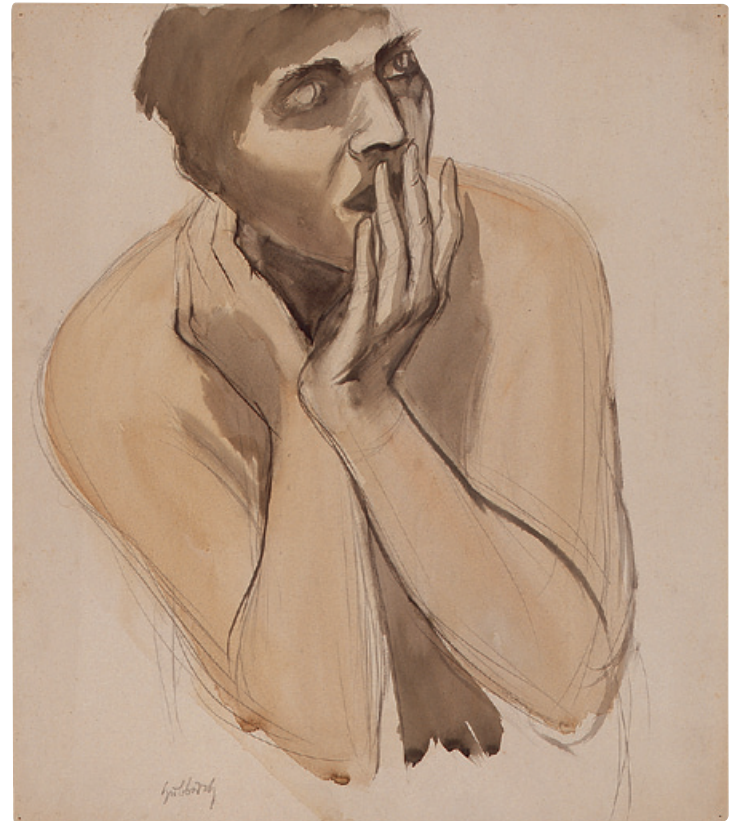
Riester 67



13. Karl Hubbuch – 1891-1979

Selbstbildnis

Zeichnung in Lithokreide auf Büten, um 1928
Notiz „Kreide bezahlen“ rechts oben
24,8 x 16,1 cm



14. Karl Hubbuch – 1891-1979

Lona

Aquarell über Bleistiftzeichnung auf Kupferdruckkarton, um 1930
Signiert unten links
50,5 x 44 cm



15. Georg Scholz – 1890-1945

Totes Huhn

Aquarell und Deckweiß über Tuschefeder auf Papier, 1925.
Monogrammiert und datiert „Sch. 25“

Verso Bleistiftskizze
25 x 35,8 cm
Sternfeld 247



16. Georg Scholz – 1890-1945

Selbstbildnis mit Totenkopf

Bleistift, Tusche, Aquarell u. Deckweiß auf Papier, 1912
zweifach monogrammiert und datiert „Sch. 12“

16,4 x 16,6 cm
Sternfeld 203



17. Georg Scholz – 1890-1945

Konversation

Öl auf Leinwand, um 1931

Verso Nachlaßstempel

40,5 x 60,5 cm

Werkverzeichnis: Sternfeld 91 [27]



18. Georg Scholz – 1890-1945

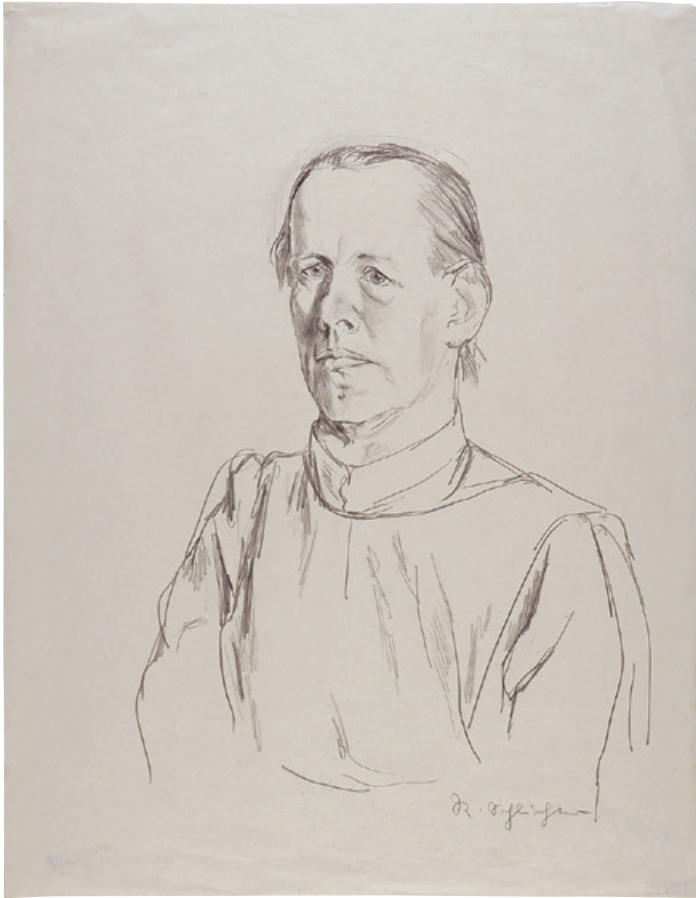
Blick auf verschneite Gärten

Öl auf Leinwand, um 1933

Verso Nachlaßstempel

51,5 x 65,5 cm

Werkverzeichnis: Sternfeld 103 [27]



19. Rudolf Schlichter – 1890 - 1955

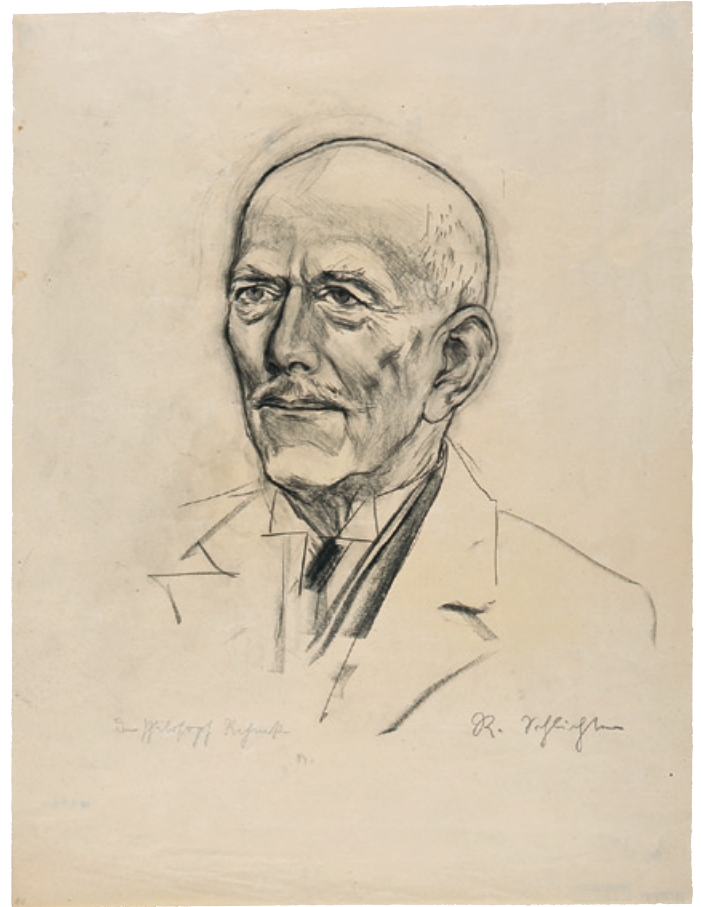
Frau Bender

Bleistiftzeichnung auf Papier, um 1927

Signiert unten rechts

Verso Nachlaßstempel B 482

42,5 x 34 cm



20. Rudolf Schlichter – 1890 - 1955

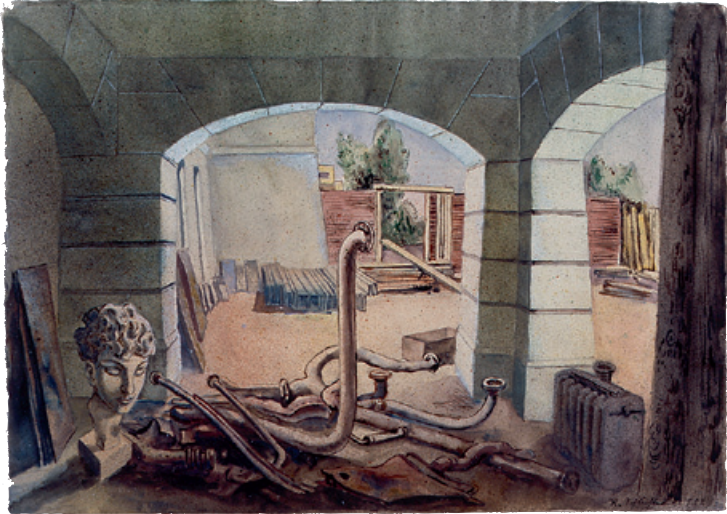
Der Philosoph Rehmke

Kohlezeichnung, um 1931

Signiert unten rechts, betitelt unten links

Verso Nachlaßstempel B 428

46,5 x 35 cm



21. Rudolf Schlichter – 1890 - 1955

Im Lager

Aquarell, 1952

Signiert und datiert unten rechts

Verso Nachlaßstempel B-48

39,5 x 56 cm

